

# مؤشرات قياس الفقر في العراق من واقع بيانات المسح الاجتماعي والاقتصادي للأسرة لسنة 2007

# مقدمة

نفذ الجهاز المركزي للإحصاء وتكنولوجيا المعلومات بالتعاون مع هيئة الإحصاء في إقليم كردستان و بدعم من البنك الدولي مسحاً اجتماعياً وإقتصادياً واسعاً في عام 2007 شمل جميع محافظات العراق استمر لمدة سنة كاملة. يشكل المسح المكون الأول لمشروع سياسات التخفيف من الفقر المنفذ من قبل جمهورية العراق والبنك الدولي الذي تكون من ثلاث مكونات

- جمع البيانات (المسح الاجتماعي والإقتصادي للأسرة)
- اعداد تقرير تقييم الفقر والتفاوت
- اعداد استراتيجية التخفيف من الفقر وتوليد العمالة وتطوير شبكة الحماية الاجتماعية.

## قياس خط الفقر في العراق

جرت محاولات عديدة في العراق لاحتساب خط الفقر كانت جميعها تفتقر الى منهجية علمية دقيقة من جانب، كما ان آخر محاولة جرت لقياس خط الفقر كانت في عام 1993.

نقدم هذا التقرير (خط الفقر وملامح الفقر في العراق) الذي اشرفت على اعداده اللجنة العليا للمشروع بالتعاون مع كل من اللجنة الفرعية لقياس الفقر ووحدة التحليل الاحصائي في الجهاز المركزي للإحصاء وتكنولوجيا المعلومات والبنك الدولي لكي يكون هذا المؤشر الوطني المهم منطلقاً لبناء السياسات واتخاذ القرارات التي تهدف الى رفع مستوى معيشة الفرد والأسرة العراقية لاسيما ان هذا المؤشر بني على اساس البيانات العراقية وضم إشارات مهمة لملامح الفقر جغرافياً.

# متطلبات قياس الفقر

يتطلب قياس الفقر ثلاثة أمور..

1. مؤشر رقمي للرفاه
2. خط الفقر (تحديد نقطة يكون الناس فقراء دون مستواها)
3. قياس مستوى الفقر (حجمه) دون الخط المقدر

# 1. مؤشر رقمي للرفاه

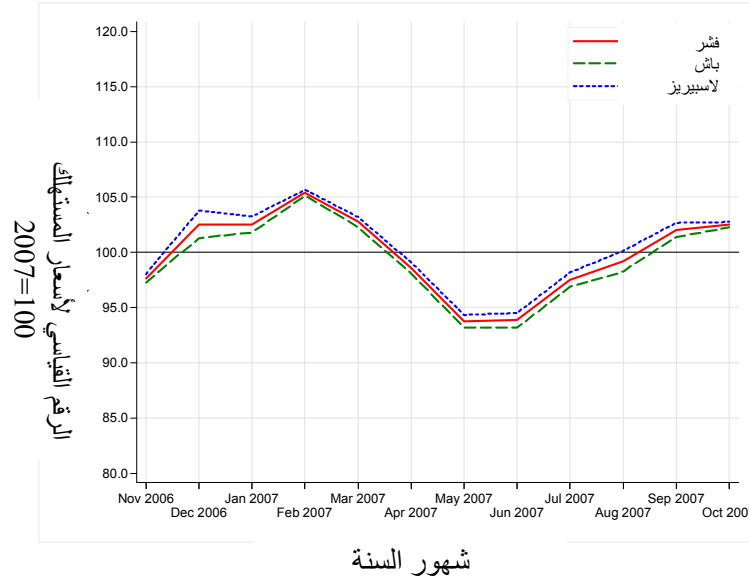
1.1 مؤشر انفاق الفرد على السلع والخدمات كمقياس للرفاه وقد تم التعبير عنه لإغراض احتساب المؤشر بالوحدات الحقيقية، أي تم تعديل هذا المؤشر لإزالة اثر اختلافات الاسعار نتيجة الموقع الجغرافي (المحافظات) والبعد الزماني (الاختلاف الموسمي)

1.2 تم اختيار مؤشر متوسط انفاق الفرد لكونه الأقرب في التعبير عما نسعى اليه في قياس الحاجات الانسانية او الاستهلاك، وكذلك لان قياس الانفاق اكثر دقة لان الناس يميلون الى التسجيل المنخفض لدخولهم خلافا لحالة تسجيل الانفاق.

1.3 اعتمدت حصة الفرد من الإنفاق (PCE) للتعبير عن الاستهلاك إلا أنها لا تماثل بالضبط المجموع البسيط لكل فقرات الانفاق.

# 1.4 أظهرت نتائج المسح اختلافا واضحا في الاسعار حيث كانت الاسعار تتباين بنسبة 21% بين المحافظات وبنسبة 12% عبر اشهر سنة المسح.

الرقم القياسي للأسعار (فشر) على مستوى المحافظات



المحافظات	
دهوك	111
اربيل	108
سليمانية	104
بغداد	101
ديالى	100
كركوك	97
نجف	95
صلاح الدين	95
واسط	95
انبار	95
بصرة	94
بابل	93
نينوى	93
كربلاء	93
المتنى	92
القادسية	92
ميسان	91
ذي قار	90

العراق 100

لذلك تم تعديل متوسط إنفاق الفرد لإزالة أثر اختلافات السعر

1.5 قَدَّر متوسط انفاق الفرد الحقيقي بـ (127) ألف ديناراً شهرياً، (97) ألف ديناراً في الريف، (139) ألف ديناراً في الحضر.

1.6 يُعَد التفاوت في مستويات الدخل في العراق مقبولا حيث بلغ معامل التفاوت حسب مقياس جيني ( الذي يتراوح بين الصفر (عدالة مطلقة) والواحد الصحيح (تفاوت تام) ) 28.5%، وهو يقل عن معاملات التفاوت المقدرة لدول الجوار (إيران 38.4، الأردن 43.6، تركيا 43.6).

## 2. خط الفقر

- 2.1 اعتمدت طريقة كلفة الحاجات الأساسية (Cost of Basic Needs, CBN) والمبنية على اساس وضع خط الفقر بحيث يكون مساويا لكلفة حزمة استهلاكية كافية لمواجهة الحاجات الاستهلاكية الأساسية.
- تقدر الحاجات الغذائية الأساسية على اساس الكلفة الأدنى لعدد السعرات الكافية للحفاظ على جسم سليم
  - تقدر الحاجات الأساسية غير الغذائية على اساس الحاجات الشخصية في مجال المسكن والملبس وغيرها

خط الفقر = كلفة تغطية الحاجات الغذائية الأساسية + كلفة تغطية الحاجات الأساسية غير الغذائية

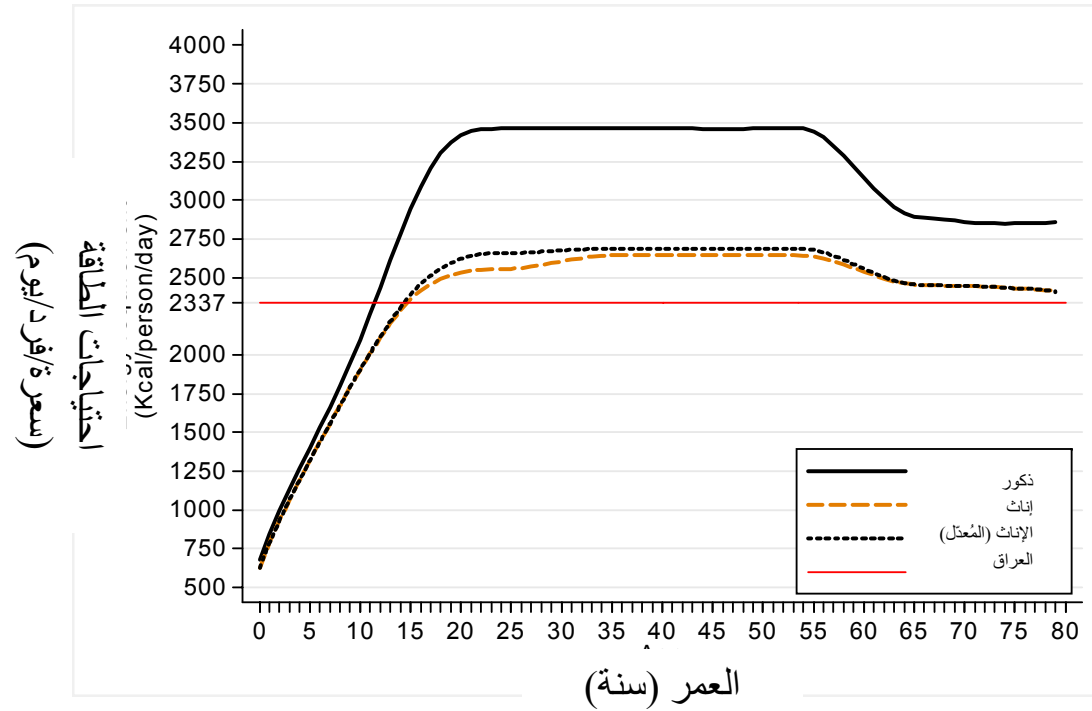


2.2 يحسب خط فقر الغذاء كحاصل ضرب متوسط احتياجات العراقيين من السعرات  $\times$  كلفة السعرة الحرارية الواحدة بموجب نمط تغذية عراقية مناسبة

كلفة خط فقر الغذاء = عدد السعرات الحرارية اللازمة  $\times$  كلفة السعرة الحرارية الواحدة

وقد اخذ بنظر الاعتبار في تحديد حاجة الافراد من السعرات الحرارية اعمار الافراد وجنسهم وأوزانهم ومستوى النشاط البدني

### احتياجات الافراد من السعرات الحرارية بحسب العمر والجنس



قدر عدد السعرات الحرارية الكافية بموجب التركيب العمري والجنس 2337 سعرة حرارية / فرد / يوم

## كلفة السعرة الحرارية الواحدة لكل فئة من فئات الدخل العشرية

10 (الأغنى)	9	8	7	6	5	4	3	2	1 (الأفقر)	الفئات العشرية
0.785	0.707	0.639	0.613	0.568	0.542	0.515	0.490	0.460	0.396	كلفة السعرة (بالدينار)

- أظهرت النتائج المبنية على بيانات المسح ان كلفة السعرة الحرارية هي 0.482 ديناراً
- على هذا الاساس فان كلفة السعرات الحرارية للفرد شهريا البالغة 2337 سعرة تساوي 34250 ديناراً وتمثل قيمة خط فقر الغذاء للفرد (عدد السلع الغذائية الداخلة تساوي 232 سلعة).
- تم تقدير كلفة الاحتياجات الاساسية غير الغذائية بـ 42646 ديناراً للفرد الواحد شهريا (عدد السلع والخدمات الداخلة تساوي 450 سلعة وخدمة).
- يحتسب خط الفقر بجمع كلفة الاحتياجات الغذائية الاساسية (34250 دينار / فرد / شهر) مع كلفة الاحتياجات غير الغذائية الاساسية (42646 دينار / فرد / شهر) وبذلك يكون خط الفقر في العراق مساوياً لـ (76896 دينار / فرد / شهر) بناءً على اسعار عام 2007.

## 3. قياس مستوى الفقر

3.1 يقاس مستوى الفقر بمقياسين رئيسيين هما..

### - قياس حجم الفقر (Head Count Index)

ويمثل نسبة الافراد الذين يقعون تحت مستوى خط الفقر ( الذين لا يستطيعون تامين حاجاتهم الاساسية الغذائية وغير الغذائية)

### - مؤشر فجوة الفقر (Poverty Gap Index)

ويعبر هذا المؤشر عن مستوى ابتعاد الافراد عن خط الفقر ويستخدم في تحديد الموارد اللازمة لانتشال الفقراء كي يتحولوا من مستوى دون خط الفقر الى ما فوق خط الفقر

### 3. قياس مستوى الفقر

3.2 خلاصة قياس الفقر على مستوى العراق

المؤشر الوطني	قياس الفقر
22.9 %	حجم الفقر
4.5 %	فجوة الفقر

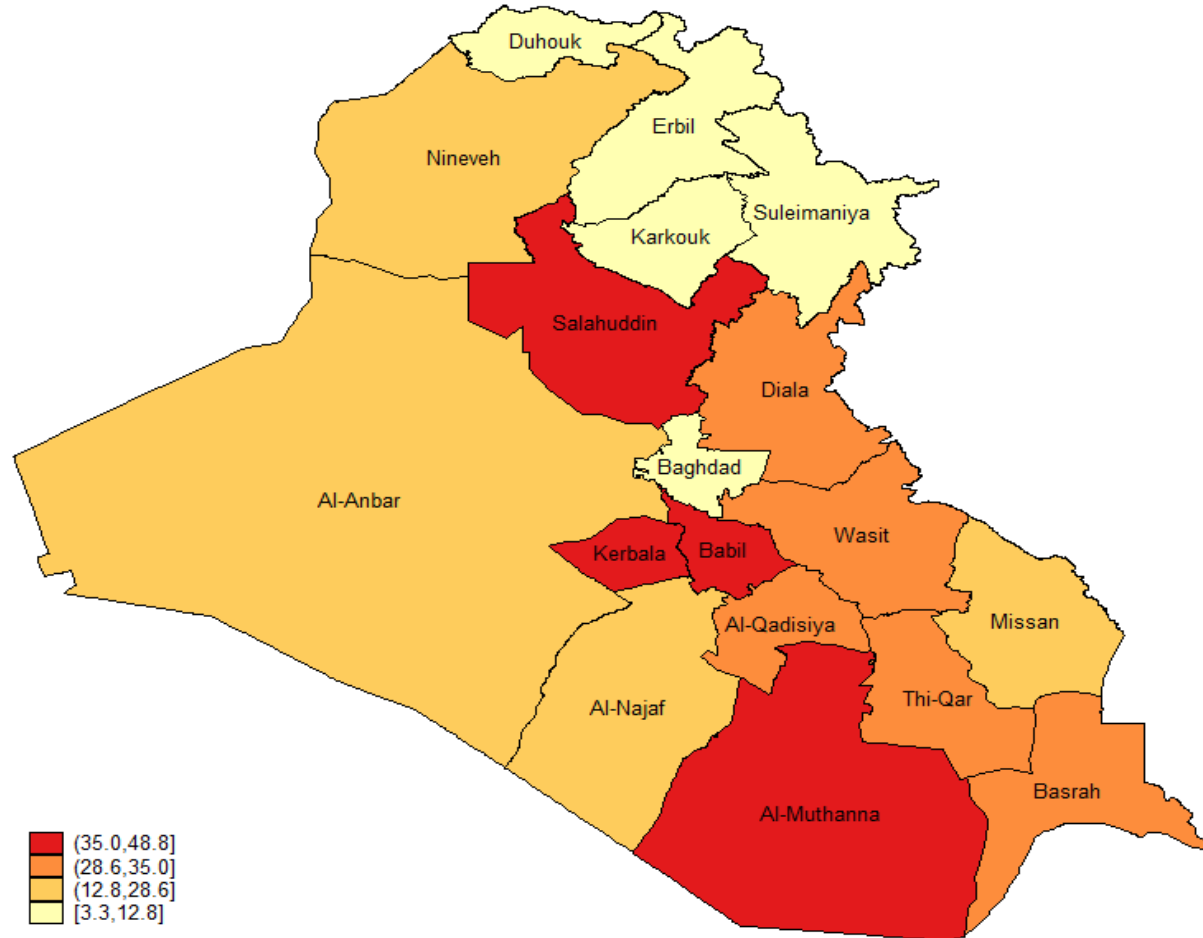
## 4. وصف الفقر جغرافياً

4.1 يتركز الفقر في الريف بشكل اعلى من الحضر

à v=	oá=	==à“Öé Ĩ-
16.1%	39.3 %	=à“Öfsv
2.7%	9.0 %	à“Ös Œ

## 4.2 تختلف المحافظات في مستوى كل من حجم الفقر ومستوى الفقر (عمقه)

(اللون الغامق يشير إلى فقر عال)



## 4. وصف الفقر جغرافياً

4.3 نسب الفقر وفجوة الفقر في المحافظات

نسب الفقر وفجوة الفقر في المحافظات	المحافظة	نسبة الفقر H %	فجوة الفقر
دهوك	9	2	
نينوى	23	4	
سليمانية	3	1	
كركوك	11	1	
اربيل	3	1	
ديالى	34	7	
الانبار	21	4	
بغداد	13	2	
بابل	41	9	
كربلاء	37	7	
واسط	36	19	
صلاح الدين	40	1	
النجف	25	1	
القادسية	35	1	
المثنى	49	14	
ذي قار	34	1	
ميسان	27	1	
البصرة	34	1	
العراق	23	5	