



نظام الحسابات القومية

نظام الحسابات القومية هو:

- ▶ هو مجموعة من المعايير الدولية المتفق عليها لقياس النشاط الاقتصادي، وهو ينطوي أعراف محاسبية صارمة تستند إلى مبادئ اقتصادية.
- ▶ يتألف نظام الحسابات القومية من مجموعة شاملة ومتسقة ومتكاملة من الحسابات التي تسجل الأنشطة الاقتصادية في فترة معينة ومستويات الأصول والخصوم في اقتصاد ما في نقاط زمنية محددة.

المبادئ العامة لنظام الحسابات القومية

▶ سُدكغ

لأن كافة الأنشطة المحددة يتم تغطيتها وهذه "التغطية" تحتوي على كم هائل من المعلومات التفصيلية؛

▶ لة زفغ

حيث يتم استخدام نفس القيم لتسجيل جميع جوانب العملية الواحدة؛

▶ لة قذكغ

لأن كافة نتائج العملية الواحدة يتم تسجيلها في الحسابات والميزانيات العمومية، بحيث تشكل معا نظاما مغلقا:

$$\begin{aligned} & \text{الميزانية العمومية الافتتاحية} + \\ & \text{المعاملات} + \\ & \text{التغيرات نتيجة إعادة التقييم} + \\ & \text{التغيرات الأخرى في حجم الأصول} = \\ & \text{الميزانية العمومية الختامية} \end{aligned}$$

رسم توضيحي: الحسابات المتكاملة

الإنتاج

توليد الدخل
وتخصيصه وتوزيعه
واستخدامه

المخزون الختامي

- الأصول غير المالية
- الأصول المالية
- الخصوم
- صافي الثروة

• حساب التغيرات
الأخرى في حجم
الأصول

• حساب إعادة التقييم

التراكم

- صافي احتياز الأصول
غير المالية
- صافي احتياز الأصول
المالية
- صافي تكبد الخصوم

المخزون الافتتاحي

- الأصول غير المالية
- الأصول المالية
- الخصوم
- صافي الثروة

المفاهيم الأساسية لنظام الحسابات القومية

البعد القومي

- ▶ تتعلق الحسابات القومية بجميع **المعاملات والتدفقات الأخرى** التي تحدث خلال فترة زمنية معينة بين الوكلاء الاقتصاديين الذين يتألف منهم **الاقتصاد الوطني** وما لديهم من **مخزونات**.
- ▶ يُستخدم **مبدأ الإقامة** للتمييز بين الاقتصاد الوطني وبقية العالم.

البعد القومي

▶ الاقتصاد الوطني يتألف من جميع الوحدات الاقتصادية المقيمة في الإقليم الاقتصادي لبلد ما.

▶ الإقليم الاقتصادي هو المنطقة التي تقع تحت السيطرة الاقتصادية الفعلية لحكومة واحدة.

▶ المقيم هو الوحدة المؤسسية التي يقع مركز المصلحة الاقتصادية الأغلب لها في الإقليم الاقتصادي.

الوحدات الاقتصادية

تتألف من

يمكن تجميعها ضمن

الوحدات المؤسسية

القطاعات المؤسسية

ويمكن تقسيمها الى

المنشآت، والوحدات
المحلية، والوحدات
بحسب نوع النشاط

الصناعات / الأنشطة الاقتصادية

تعريف الوحدات المؤسسية

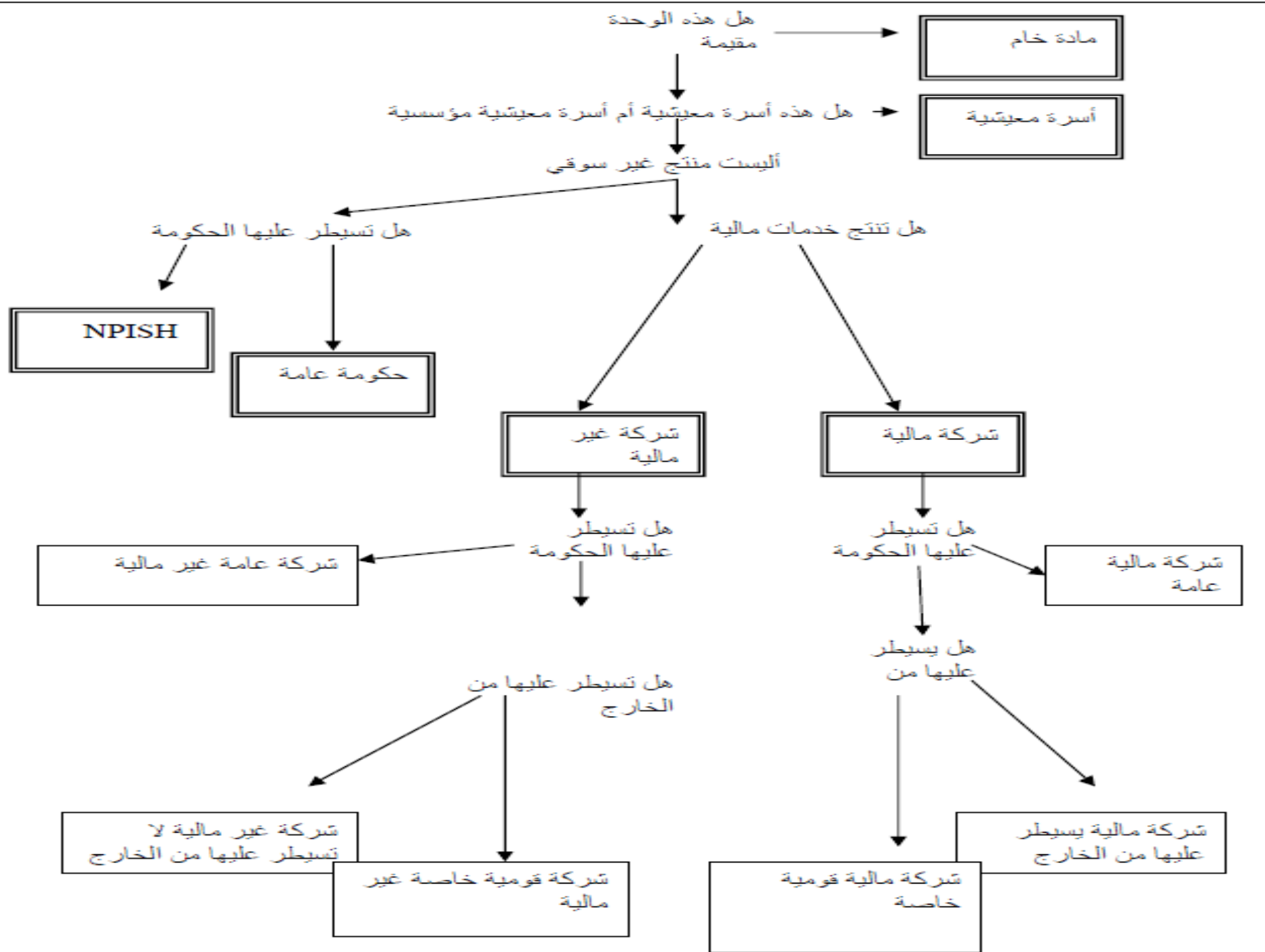
- ▶ قدرة على تملك السلع والأصول،
- ▶ وتحمل الخصوم،
- ▶ والقيام بأنشطة ومعاملات اقتصادية مع وحدات أخرى
- ▶ بذاتها

الوحدات المؤسسية

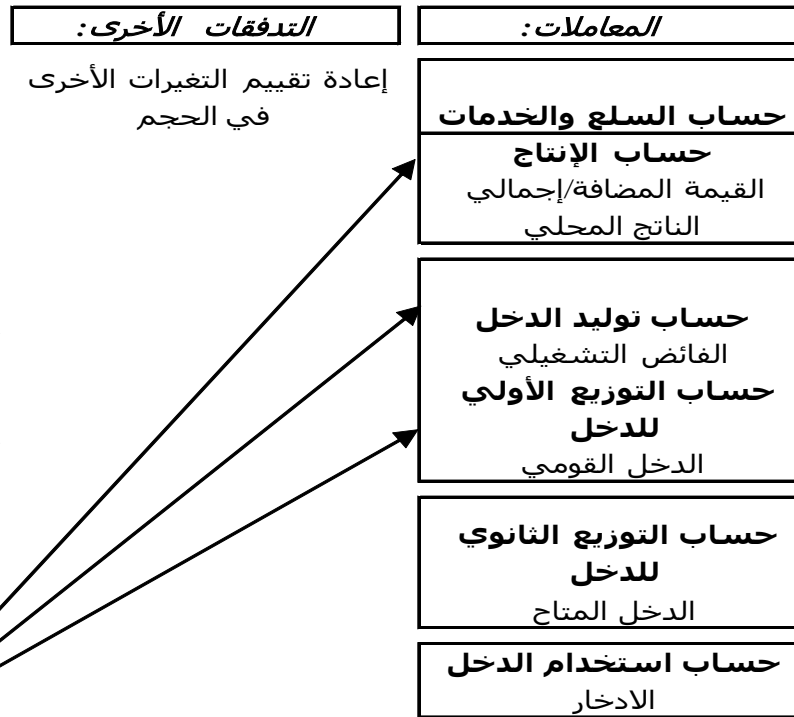
▶ كيانات قانونية

- شركات
- مؤسسات غير هادفة للربح
- وحدات حكومية

أسر معيشية 🏠



نظام الحسابات القومية كإطار للإحصاءات الاقتصادية الكلية



المفتاح:

اسم الحساب
بند موازن في نظام
الحسابات القومية



الأسهم تعبر عن مساهمة الأصول في الإنتاج وتوليد الدخل.

وحدات الإنتاج وأنشطته

✱ لأغراض تحليل الإنتاج، يمكن تقسيم بعض الوحدات المؤسسية إلى وحدات أصغر وأكثر تجانساً يعرفها نظام الحسابات القومية بمصطلح منشآت.

▶ والمنشأة هي مشروع أو جزء من مشروع يقع في موقع وحيد ويضطلع فيه بنوع واحد فقط من النشاط الإنتاجي أو يعود فيه النشاط الإنتاجي الرئيس بمعظم القيمة المضافة.

▶ وتتكون الصناعة من مجموعة من المنشآت التي تشتغل بنفس أنواع النشاط أو بأنواع متشابهة من النشاط.

احتياجات الى التفاصيل

- ▶ مؤشرات حسب النشاط الاقتصادي - الناتج المحلي حسب مختلف المناهج
- ▶ جداول عرض واستخدام
- ▶ مؤشرات الاحجام والاسعار
- ▶ تقديرات ربع سنوية
- ▶ تقديرات الناتج حسب الاقاليم/المناطق
- ▶ الانظمة الاحصائية الاخرى- ميزان المدفوعات - الاستثمار الاجنبي المباشر

يعتمد التفصيل المطلوب على الاحتياجات أعلاه