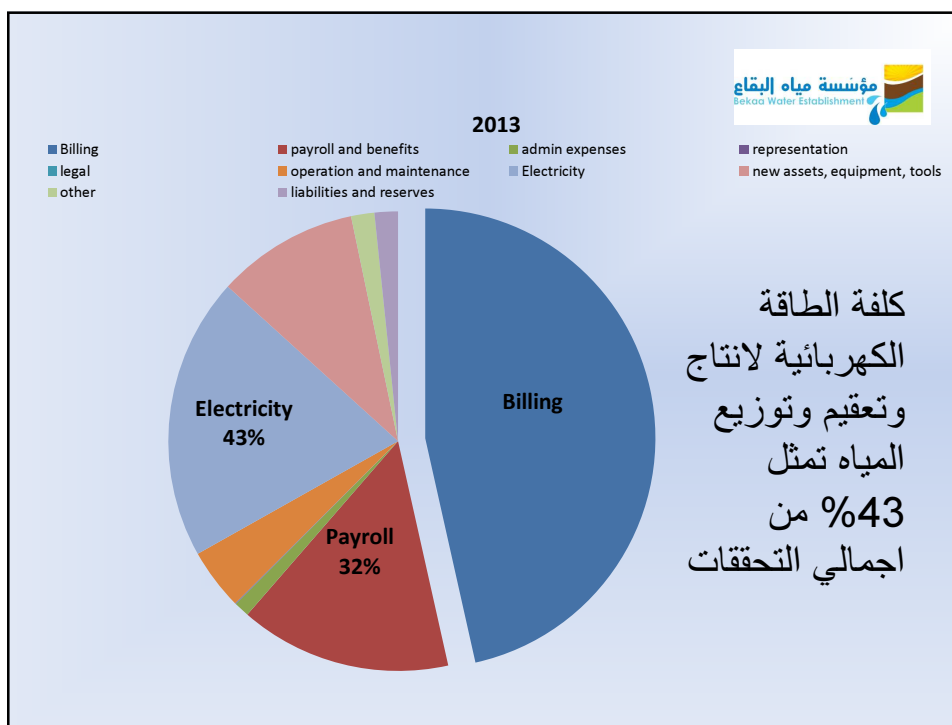


تؤمن مؤسسة مياه البقاع خدمة مياه الشفة والصرف الصحي في نطاق استثمارها الذي يمثل 42% من مساحة لبنان الاجمالية، والري في المنطقة الشمالية الغربية من البقاع.

تعتمد المؤسسة على 28 نبع اساسي و 160 بئر لتأمين المياه العذبة لأكثر من 77000 مشترك لديها بمياه الشفة.







- الأمراض العضوية الناتجة عن النقص في النظافة الشخصية والمنزلية
- الحاجة لتجميع المياه في خزانات منزلية لا تستوفي دائما شروط الصحة العامة
- التأثيرات العقلية بسبب التوتر والضغط التي تؤدي الى اضطرابات شخصية
- خلافات ونزاعات على المياه المتوفرة بين الأفراد وبين الجيران



- اعاقة الحركة التجارية وخصوصا الصناعية بحسب اعتمادها على المياه
- يقيد العمل في المؤسسات الصحية والتعليمية
- الاثر البيئي في حال توقف محطات معالجة مياه الصرف الصحي
- تأثر الانتاج الزراعي



تجدر الإشارة الى ان ارتدادات الازمة السورية وازدياد عدد اللاجئين الوافدين الى البقاع الى اكثر من 350000 مسجلين لدى المفوضية العليا للامم المتحدة يفاقم من تأثير انقطاع التيار الكهربائي حيث يضاعف الطلب على المياه المتوفرة.



للتصدي لهذا الواقع، فان مؤسسة مياه البقاع تبحث مع جهات دولية مانحة امكانية تجهيز بعض منشآتها بطاقات بديلة كالطاقة الشمسية او الهوائية غير انها تواجه معوقات فنية متعلقة بعمق الابار. كما انها بصدد تنظيم حملات ترشيد موجهة للمواطنين حول استهلاك المياه والمحافظة عليها.