

المؤشرات البيئية و دور الاجهزة الاحصائية فى توفير البيانات الخاصة بها

اعداد / طارق فؤاد حسن
الإدارة العامة لإحصاءات البيئة

الجهات المشاركة فى هذا الاجتماع

- × جامعة الدول العربية.
- × منظمة الاسكوا
- × الجهاز المركزى للتعبئة العامة و الاحصاء.
- × الاجهزة الاحصائية لبعض الدول العربية.
- × الاتحاد الاوربى.
- × سيدارى.

المشروعات السابقة و دورها فى تنظيم البيانات البيئية

- × مشروع ميدستات 1.
- × مشروع ميدستات 2.
- × وقد تم تنفيذ الاتى خلال المشروعات
 - حصر ما ينتجة الجهاز من معلومات متعلقة بالبيئة.
 - التعاون مع الوزارات المختلفة لحصر البيانات البيئية.
 - تبويب تلك البيانات طبقا للنظم المعمول بها فى الاتحاد الاوروبى.
 - استدامة البيانات لعمل سلاسل زمنية.
 - اضافة ما هو جديد فى المجال البيئى من احصاءات مثل الطاقة و الطاقة الجديدة و المتجددة والضوضاء.

دور الجهاز فى انتاج الاحصاءات البيئية

- × يقوم الجهاز المركزى للتعبئة العامة و الاحصاء بانتاج البيانات الاحصائية الخاصة بالخصائص السكانية و الخدمات السكانية و معدلات النمو و توضح الاحصاءات ما تقوم به الدولة من مجهودات للحد من التلوث.
- × تقوم الادارة العامة للاحصاءات البيئية احدى ادارات الجهاز فى حصر الاحصاءات البيئية المتخصصة من جهات مختلفة ووزارات مختلفة واعادة تبويب تلك البيانات واصدارها فى نشرة احصائية بيئية متخصصة.

دور الجهاز فى انتاج الاحصاءات البيئية

✕ التوقعات المستقبلية للسكان 2031 / 2011

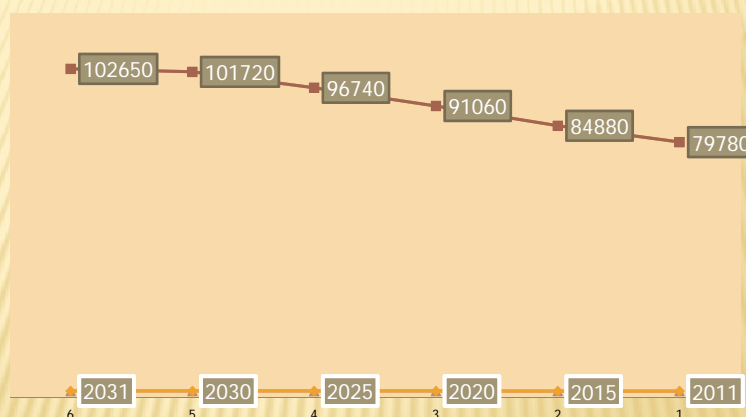
الأرقام الالاف

السنة	الاعداد المتوقعة	% معدلات الزيادة
2011	79780	100
2015	84880	106.4
2020	91060	114.15
2025	96740	121.25
2030	101720	127.5
2031	102650	128.66

✕ المصدر الجهاز المركزى للتعبئة العامة و الاحصاء

التوقعات المستقبلية للسكان 2011/2031

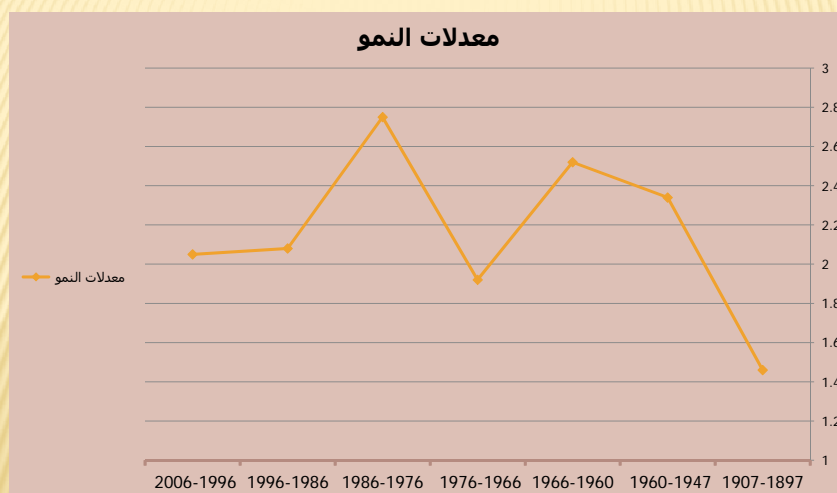
السنة الأعداد المتوقعة السنة الأعداد المتوقعة



دور الجهاز فى انتاج الاحصاءات البيئية

× معدلات النمو السكانى

معدلات النمو	السنوات
1.46	1907-1897
2.34	1960-1947
2.52	1966-1960
1.92	1976-1966
2.75	1986-1976
2.08	1996-1986
2.05	2006-1996

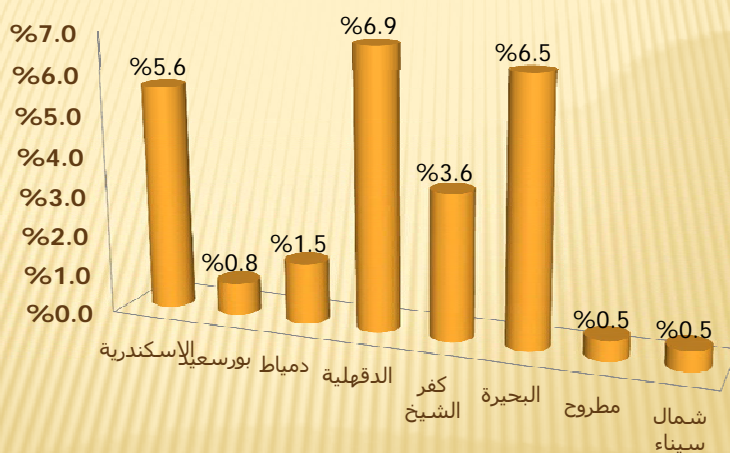


دور الجهاز فى انتاج الاحصاءات البيئية

× اعداد السكان فى المحافظات الساحلية للبحر المتوسط عام 2010

المدن الساحلية	عدد السكان	النسبة من اجمالى الجمهورية
الاسكندرية	4362168	%5.6
بورسعيد	604451	%0.8
دمياط	1180991	%1.5
الدقهلية	5338831	%6.9
كفر الشيخ	2798942	%3.6
البحيرة	5071346	%6.5
مطروح	352885	%0.5
شمال سيناء	374071	%0.5
اجمالى الجمهورية	77775247	%100

اعداد السكان فى المحافظات الساحلية للبحر المتوسط عام 2010



دور الجهاز فى انتاج الاحصاءات البيئية

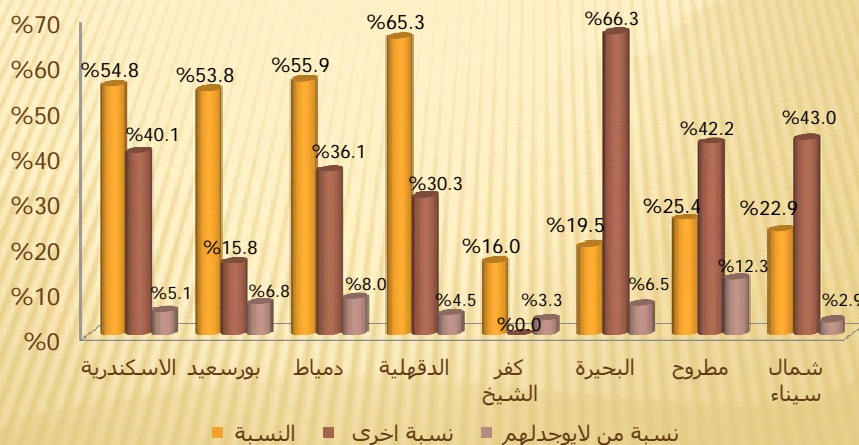
✕ لابد الاخذ فى الاعتبار ان المدن الساحلية لها دور كبير فى السياحة الداخلية و خاصة فى شهور الصيف.

دور الجهاز فى انتاج الاحصاءات البيئية

✕ توزيع المباني العادية للسكن و اتصال المبنى بمرفق الصرف الصحى لمحافظات ساحل البحر المتوسط طبقا لبيانات تعداد 2006

المدن	احمالى عدد المباني المصطبة بالسكة	شبكة عامة	اخرى	% النسبة	% نسبة اخرى	نسبة من % لا يوجد لهم
الاسكندرية	355554	194689	142672	%54.8	%40.1	%5.1
بورسعيد	26124	14067	4132	%53.8	%15.8	%6.8
دمياط	168955	94509	60987	%55.9	%36.1	%8.0
الدقهلية	795850	519297	240912	%65.3	%30.3	%4.5
كفر الشيخ	415718	66470	335516	%16.0	%7.80	%3.3
البحيرة	800481	156324	531101	%19.5	%66.3	%6.5
مطروح	117543	29808	49570	%25.4	%42.2	%12.3
شمال سيناء	91563	20928	49401	%22.9	%43.0	%2.9

توزيع المباني العادية للسكن و اتصال المبنى بمرفق الصرف الصحى لمحافظة ساحل البحر المتوسط طبقا لبيانات تعداد



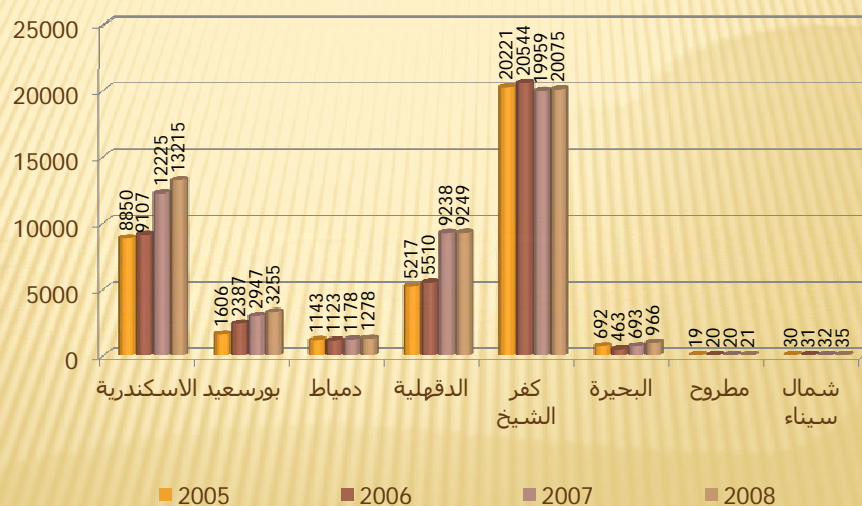
دور الجهاز فى انتاج الاحصاءات البيئية

✕ متوسط قدرة محطات المجارى (الصرف الصحى) طبقا لمحافظة المدن الساحلية

(التصريف متر مكعب ساعة)

التصريف الفعلى خلال عام				المحافظات
2008	2007	2006	2005	
13215	12225	9107	8850	الاسكندرية
3255	2947	2387	1606	بورسعيد
1278	1178	1123	1143	دمياط
9249	9238	5510	5217	الدقهلية
20075	19959	20544	20221	كفر الشيخ
966	693	463	692	البحيرة
21	20	20	19	مطروح
35	32	31	30	شمال سيناء
125307	105898	83982	76554	اجمالى الجمهورية

متوسط قدرة محطات المجارى (الصرف الصحى) طبقا لمحافظة المدن الساحلية

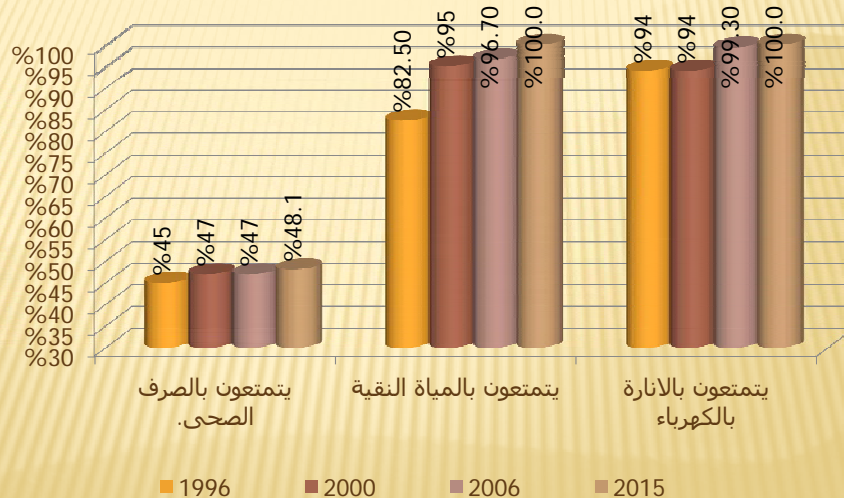


دور الجهاز فى انتاج الاحصاءات البيئية

× الاهداف الانمائية

2015	2006	2000	1996	الاهداف الانمائية
%48.1	%47	%47	%45	نسبة السكان الذين يتمتعون بالصرف الصحى.
%100	%96.7	%95	%82.5	نسبة السكان الذين يتمتعون بالمياه النقية
%100	%99.3	%94	%94	نسبة السكان الذين يتمتعون بالانارة بالكهرباء

الاهداف الإنمائية

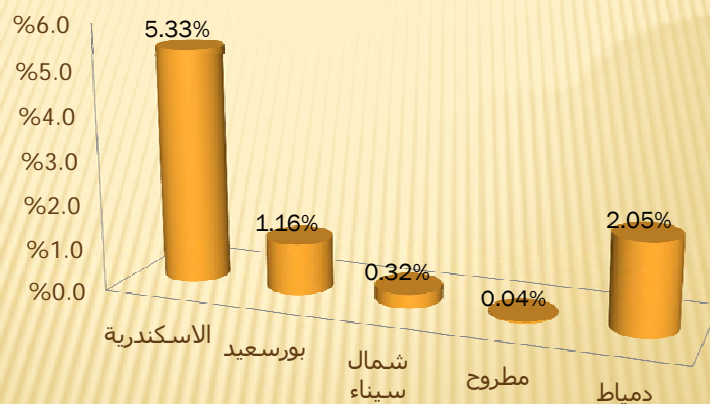


الادارة العامة لاحصاءات البيئة و دورها فى اصدار بيانات متخصصة

✖ اجمالى انتاج المخلفات المنزلية فى المدن الساحلية

النسبة من اجمالى الجمهورية	الكميات	المدن
5.33%	1091015	الاسكندرية
1.16%	236696	بورسعيد
0.32%	64605	شمال سيناء
0.035%	7240	مطروح
2.05%	419750	دمياط
30.6%	6263400	الاسماعيلية
39.495%	8082706	الاجمالى
	20451092	اجمالى الجمهورية

اجمالى انتاج المخلفات المنزلية فى المدن الساحلية

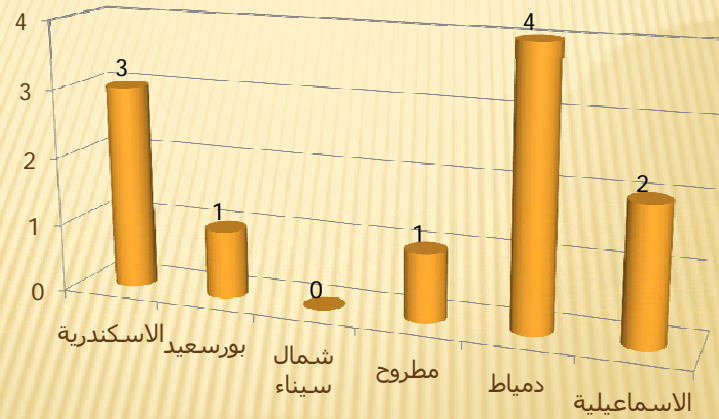


الادارة العامة لاحصاءات البيئة و دورها فى اصدار بيانات متخصصة

× عدد المقالب الصحية فى المدن الساحلية

النسبة من اجمالى الجمهورية	عدد المقالب	المدن الساحلية
5.76	3	الاسكندرية
1.93	1	بورسعيد
-	0	شمال سيناء
1.93	1	مطروح
7.69	4	دمياط
3.84	2	الاسماعيلية
21.15	11	الاجمالى
100	52	اجمالى عدد المقالب فى الجمهورية

عدد المقالب الصحية فى المدن الساحلية



الادارة العامة لاحصاءات البيئة و دورها فى اصدار بيانات متخصصة

- × احصاءات اخرى تقوم الادارة العامة باحصاءات البيئة
- × احصاءات نوعية مياه الشرب.
- × احصاءات عن كمية مياه الشرب المنتجة.
- × احصاءات عن نصيب الفرد من مياه الشرب.
- × احصاءات عن قياسات لنوعية الهواء.
- × الضوضاء.
- × الطاقة.
- × المخلفات البلدية و الخطرة.
- × التنوع البيولوجى.
- × استخدامات الارض.
- × التغيرات المناخية.

المشكلات التى تتعلق بتدفق المعلومات البيئية

- ✖ تم تنفيذ خطة من خلال مشروع ميدستات 2 بتوزيع عدد من اجهزة الكمبيوتر على الوزارات المعنية و المشاركة فى المجال البيئى.
- ✖ يجب استكمال هذه الخطوة البناءة واستكمال مشروع الشبكة البيئية الموحدة بين الوزارات المعنية لسهولة تداول تلك البيانات.

التوصيات المقترحة للأنشطة القادمة

- ✖ تنفيذ خطة السيد رئيس الجهاز المركزى للتعبئة العامة و الاحصاء لعمل دورات تدريبية للعاملين فى مجال الاحصاءات البيئى فى الوزارات المعنية على الاساليب الاحصائية المتخصصة لزيادات القدرات .
- ✖ اشتراك الهيئات الدولية فى تلك الدورات بارسال الخبراء لشرح المستجدات فى هذا المجال و الاشتراك فى تنفيذها.

الخاتمة

- ✕ [www. Capmas.gov.eg](http://www.Capmas.gov.eg)
- ✕ E-mail: pres_capmas@capmas.gov.eg
- ✕ E-mail : bahgat52@hotmail.com
- ✕ E-mail tarik_fouadh@yahoo.com
tarik_fhh@hotmail.com



شكرا لحضراتكم