

Analysis of Labour Statistics with  
Gender Perspective  
*TURIN, 9-12 Dec.2008*

اجمالي السكان

في سن العمل

خارج سن العمل

غير نشيطين  
اقتصاديا

نشطون اقتصاديا

متعطلون

يعملون

# المؤشرات الأساسية لقوة العمل

## أولاً: الأرقام المطلقة لقوة العمل:

- 1- حجم قوة العمل: إجمالي، ذكور، إناث، حسب الفئات العمرية: - 15، 19-15، 20-29، 50-59، 60-64، 65+.
- 2- المشتغلون: إجمالي، ذكور، إناث، حسب الفئات العمرية: - 15، 19، 20-29، 50-59، 60-64، 65+.
- 3- المتعطلون: إجمالي، ذكور، إناث، حسب الفئات العمرية: - 15، 19، 20-29، 50-59، 60-64، 65+.
- 4- تتوفر هذه البيانات يمكن حساب معدل النمو في قوة العمل للإجمالي وحسب الفئات المذكورة، وكذلك للمشتغلين والمتعطلين.

## اجمالي قوة العمل، سوريا: 2002 (000)

100.0	5459	• الاجمالي
78.6	4289	• ذكور
21.4	1170	• اناث

100.0	2590	• الحضر-اجمالي
85.5	2214	• الحضر- ذكور
14.5	376	• الحضر- اناث

## اجمالي قوة العمل (تابع)

100.0	2870	• الريف- اجمالي
72.3	2075	• الريف- ذكور
27.7	794	• الريف- اناث

## اجمالي المشتغلين، سوريا 2002 (000)

100.0	4821.8	• اجمالي:
81.6	3933.4	• ذكور
18.4	888.4	• اناث

## اجمالي المتعطلين، سوريا: 2002 (000)

100.0	637.2	• اجمالي-
55.8	355.6	• ذكور-
44.4	281.6	• اناث-

# ثانيا: معدلات المشاركة والتعطل

1- **معدل المشاركة الخام:** السكان النشيطون اقتصاديا (المشتغلون+المتعطلون) منسوبين الى اجمالي السكان

- يمكن حسابه لاجمالي السكان وحسب الجنس والتقسيمات الجغرافية والادارية

2- **معدل المشاركة المنقح:** السكان النشيطون اقتصاديا في سن العمل منسوبين الى اجمالي السكان في سن العمل.

- يمكن حسابه لاجمالي السكان وحسب الجنس والتقسيمات الجغرافية والادارية
- يمكن حسابه ايضا للفئات العمرية لاجمالي السكان وللئات المذكورة

3- **معدل البطالة:** السكان المتعطلون (حسب تعريف التعطل) منسوبين الى السكان النشيطين اقتصاديا (المشتغلون+المتعطلون).

- يمكن حسابه لاجمالي السكان وحسب الجنس والتقسيمات الجغرافية والادارية
- يمكن حسابه ايضا للفئات العمرية لاجمالي السكان وللئات المذكورة

4- **معدلات الاعالة بانواعها:**

- (أ) اجمالي السكان الى اجمالي النشيطين اقتصاديا
- (ب) اجمالي السكان الى اجمالي المشتغلين

## معدلات المشاركة، سوريا: 2002

- الخام:
- اجمالي - 31.9
- ذكور - 44.3
- اناث - 10.8
  
- في الحضر - 30.1
- في الريف - 33.6

## معدل المشاركة للسكان في سن العمل (+15)

• اجمالي - 52.5

• ذكور - 80.0

• اناث - 23.2

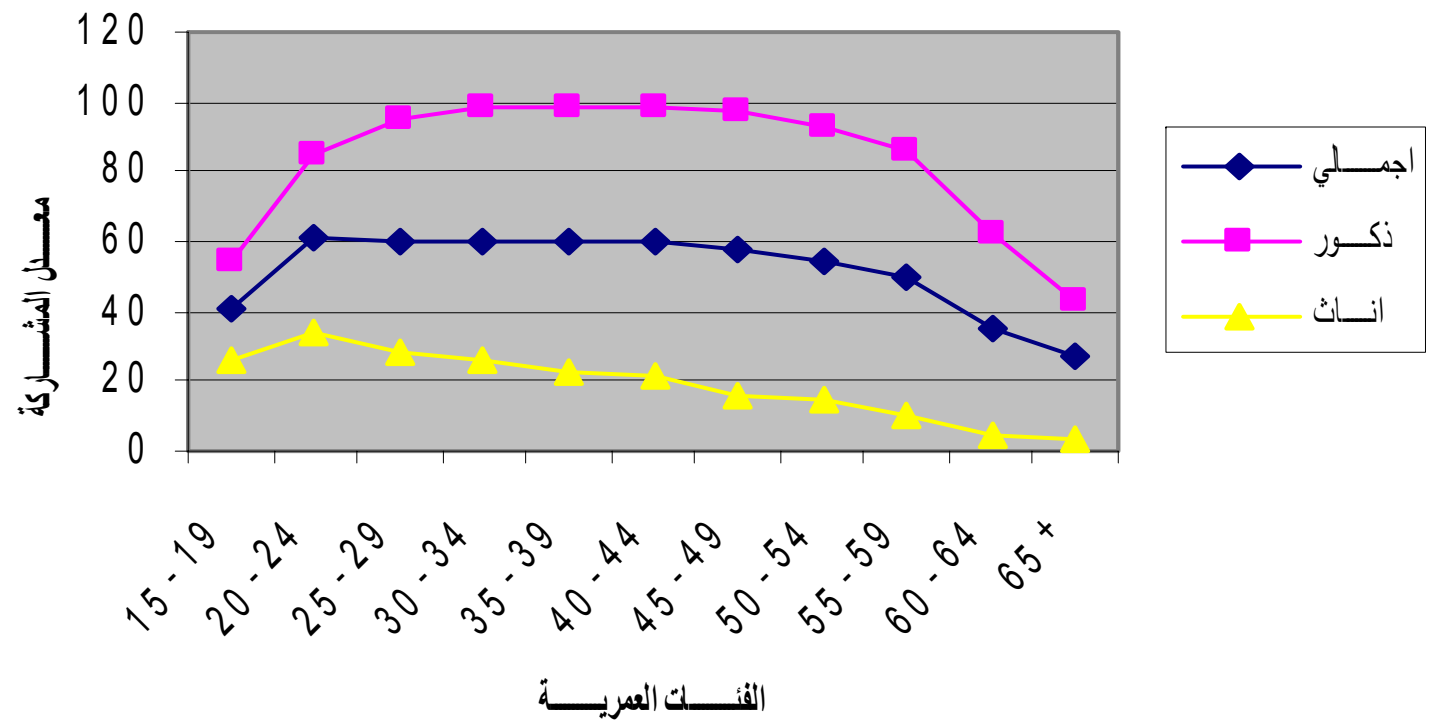
• في الحضر - 47.5

• في الريف - 62.6

## معدل المشاركة حسب العمر والجنس

العمر	ذكور	اناث	اجمالي
19-15	54	26	41
24-20	85	34	61
29-25	95	28	60
34-30	99	26	61
39-45	99	23	60
44-40	98	21	60
49-45	98	16	58
54-50	92	14	54
59-55	86	10	50
64-60	62	5	35
+65	44	4	28

## معدلات المشاركة حسب العمر والجنس



## ثالثاً: التوزيعات النسبية

- 1- نسبة كل من الذكور والاناث من اجمالي قوة العمل؛ المشتغلين؛ المتعطلين
- 2- التوزيع النسبي لهذه الفئات (قوة العمل، المشتغلين، المتعطلين) حسب العمر والجنس
- 3- التوزيع حسب المناطق الجغرافية والادارية
- 4- التوزيع حسب المهن
- 5- التوزيع حسب نوع النشاط
- 6- التوزيع حسب قطاع العمل
- 7- التوزيع حسب الحالة العملية

## المشتغلون حسب النشاط والجنس

جملة	اناث	ذكور	النشاط
2.4	1.4	2.7	• زراعة
9.7	6.1	10.9	• صناعة
7.1	1.8	8.8	• بناء وتشبيد
1.3	0.8	1.4	• تجارة وفنادق ومطاعم
4.9	1.7	4.8	• نقل وتخزين
0.9	1.4	0.7	• مال وتأمين
74.7	86.8	70.8	• خدمات
100	100	100	• المجموع

## رابعاً: المؤشرات الخاصة:

- 1- معدل المشاركة للشباب (15-24) منسوبا الى معدل المشاركة للسكان +25
- 2- معدل المشاركة للفتيات (15-24) منسوبا الى معدل المشاركة للفتيان (15-24)
- 3- معدل البطالة للشباب (15-24) منسوبا الى معدل البطالة للسكان +25
- 4- معدل البطالة للفتيات (15-24) منسوبا الى معدل البطالة للفتيان (15-24)
- 5- نسبة الطلاب المشتغلين من اجمالي الطلاب
- 6- نسبة الطالبات المشتغلات من اجمالي الطالبات

## معدل النشاط (المشاركة) للشباب الى البالغين

	اناث	«ذكور	
• معدل نشاط الشباب	29.6	66.8	
• معدل نشاط البالغين	19.7	88.3	
• نسبة الشباب الى البالغين	%150	%76	

# مشاركة المرأة في القطاع الزراعي

• العاملين في القطاع:

• ذكور 23821

• اناث 4089

• الاجمالي 27910

• نسبة النساء في القطاع 14.7

• نسبة النساء الى الرجال في القطاع 17.2

## رابعاً: المؤشرات الخاصة: (تابع)

- 7- نسبة الطالبات المشتغلات الى الطلاب المشتغلين
- 8- نسبة النساء العاملات في القطاع الزراعي من اجمالي العاملين في هذا القطاع
- 9- نسبة النساء العاملات في القطاع المالي والمصرفي من اجمالي العاملين في هذا القطاع
- 10- نسبة النساء العاملات في قطاع الخدمات من اجمالي العاملين في هذا القطاع
- 11- نسبة النساء صاحبات الاعمال الى الرجال اصحاب الاعمال