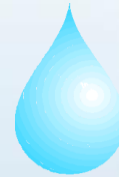




Sana'a Water & Sanitation Local Corp.

SWSLC



Sector Statues for the Urban Water Supply In Yemen

Statues for Local Corporations after 9 years of
decentralization effort

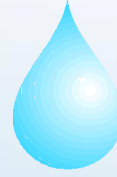
Presented By :

Eng: Adel Al Hadad

W&E Deputy Minister



المؤسسة المحلية للمياه



المؤسسة المحلية للمياه والصرف الصحي - صنعاء

وضع قطاع المياه في المناطق الحضرية في اليمن

حالة المؤسسات المحلية بعد 9 سنوات من جهود اللامركزية

الصرف الصحي

مقدم من

وكيل وزارة المياه والبيئة

المهندس / عادل الحداد

امانة العاصمة





Main Headlines

النقاط الرئيسية

- ◆ GOY Sector Strategy (NWSSIP) Objectives.
- ◆ Existing Organization Framework for LCs.
- ◆ Current Problems in LCs (Financing , Overstaffing ,Water resources ,waste , inefficiencies).
- ◆ The target in NWSSIP (self-sustaining sector ,full cost recovery).
- ◆ Conclusion on current statues.

- ◆ اهداف الاستراتيجية الوطنية لقطاع المياه في الحكومة اليمنية.
- ◆ الهيكل التنظيمي للمؤسسات الموجودة.
- ◆ المشاكل الحالية في المؤسسات (المالية ، فائض العماله ، مصادر المياه ، الصرف الصحي ، عدم وجود الكفاءات) .
- ◆ الاهداف الموجودة في الاستراتيجية الوطنية لقطاع المياه (الاستدامه الذاتية ، الاستعاده الكامله للتكاليف .
- ◆ نتائج الوضع الراهن .



Sector Strategy Objectives

اهداف الاستراتيجية للقطاع

Independence

الاستقلالية

- ❖ No interference in decision-making
- ❖ No interference in staff recruitment
- ❖ No interference in tariff decisions

- ❖ عدم التدخل في صنع القرار.
- ❖ عدم التدخل في التوظيف.
- ❖ عدم التدخل في قرارات تحديد التعرفة.





Sustainability

الاستدامة

- Full Cost Recovery
- Ability to repay GOY investment programs
- Ability to participate in expansion, rehabilitation and maintenance programs
- Localized full cost tariffs
- Improvement of sector investment to provide more water resources

- الاسترداد الكامل للتكاليف.
- القدرة على سداد البرامج الاستثمارية للحكومة.
- القدرة على المشاركة في برامج التوسع وإعادة التأهيل والصيانة.
- وضع تعرفه محلية كامله التكاليف.
- تحسين الاستثمار في القطاع لتوفير المزيد من الموارد المائية.

الرئيسة المحلية للمياه

الصرف الصحي

امانة العاصمة





Sustainability

الاستدامة

- Most LCs cover O&M and some depreciation.
- Not able to repay loans from GOY.
- Only 2-3 LCs have ability to do own investment program.
- Tariffs are localised but inadequate.
- Water resource situation is very unsuitable - some reasonable and some very bad

- معظم المؤسسات تغطي تكاليف التشغيل والصيانه و بعض تكاليف الاهلاك.
- عدم القدرة على سداد قروض الحكومه .
- فقط مؤسستين او ثلاث هي القادرة على عمل برامج استثمارية .
- التعرفة محلية ولاكنها غير كافية.
- وضع مصادر المياه غير مستقر - بعض الحالات مقبولة وبعضها سيئ للغاية .

المؤسسة المحلية للمياه

صرف الصحي

امانة العاصمة





Independence

الاستقلالية

- ❖ Lack of financial stability as BOD's have targets and preferences.
- ❖ Still overstaffed, unskilled staff and working under government standards, (Civil services low).
- ❖ Tariffs are heavily politicized.
- ❖ Management does not feel responsible for LCs economic health.

- ❖ قصور في الاستقرار المالي نظراً لاهداف و اولويات مجالس الادارة.
- ❖ لايزال هنالك فائض في العمالة ، الموظفين ذوي المهارات الضعيفة ، العمل وفقاً للمعايير الحكومية (الخدمة المدنية).
- ❖ التعرفة مسيسة بشكل كبير .
- ❖ عدم تفهم الجهات ذات العلاقة بالمسئوليات تجاه الحالة الاقتصادية للمؤسسات.





Overview of main challenges

نظرة عامة على التحديات الرئيسية

Independence

الاستقلالية

- ❖ BOD to become responsible for the well-being of the LC .

❖ على مجلس الإدارة ان يصبح مسئولاً عن الحالة الجيدة للمؤسسة .

- ❖ Interference in decision-making must be minimized

❖ يجب التقليل من التدخل في عملية صنع القرار

- ❖ Management role to be strengthened and respected

❖ تعزيز واحترام دور الإدارة





Overview of main challenges

نظرة عامة على التحديات الرئيسية

Sustainability

الاستدامة

- Full Cost Tariffs must be applied
- Tariff Models to be modified so political preference is independent of current tariff level
- LCs should be able to use depreciation accounts for their own projects
- A Regulator should be the only body regulating the Urban water sector
- PPP is needed to alleviate the burden on GOY investment resources
- Staff downscaling / upgrading should be on strictly business basis terms
- Efficiency gains can be achieved at all levels through training, office and communication equipment, procedure and business process improvements

- ❖ يجب أن تطبق تعرفه التكلفة الكاملة
- ❖ يجب تعديل نماذج التعرفة بعيداً عن المجاملة السياسية عن مستوى التعرفة الحالية
- ❖ ينبغي أن تكون المؤسسات قادرة على استخدام حسابات الإهلاك لمشاريعها الخاصة .
- ❖ الجهة النازمة هي ذات الصلاحية في تنظيم قطاع المياه في المناطق الحضرية.
- ❖ مطلوب مشاركة القطاع الخاص من اجل تخفيف العبء على الموارد الاستثمارية في الحكومة اليمنية .
- ❖ تقليص حجم الموظفين / وينبغي ان تكون الترقية مبنية على شروط صارمة.
- ❖ يمكن تحقيق الكفاءة على جميع المستويات من خلال التدريب و التزويدات المكتبية و الاتصالات ، تحسينات العمليات التجارية

Sector Statues for Urban Water Supply In Yemen

Slide No. 9

Monday, November 3, 2010





Overview of main challenges

نظرة عامة على التحديات الرئيسية

Water Resources

المصادر المائية

- Water resources must be effectively regulated
- Urban water must have priority over agriculture use
- Cooperation with private vendors

- ❖ يجب أن تنظم الموارد المائية على نحو فعال
- ❖ يجب أن تعطى الأولوية للاستخدام السكاني على الاستخدام الزراعي في المناطق الحضرية
- ❖ التعاون مع مزودي الخدمة من القطاع الخاص



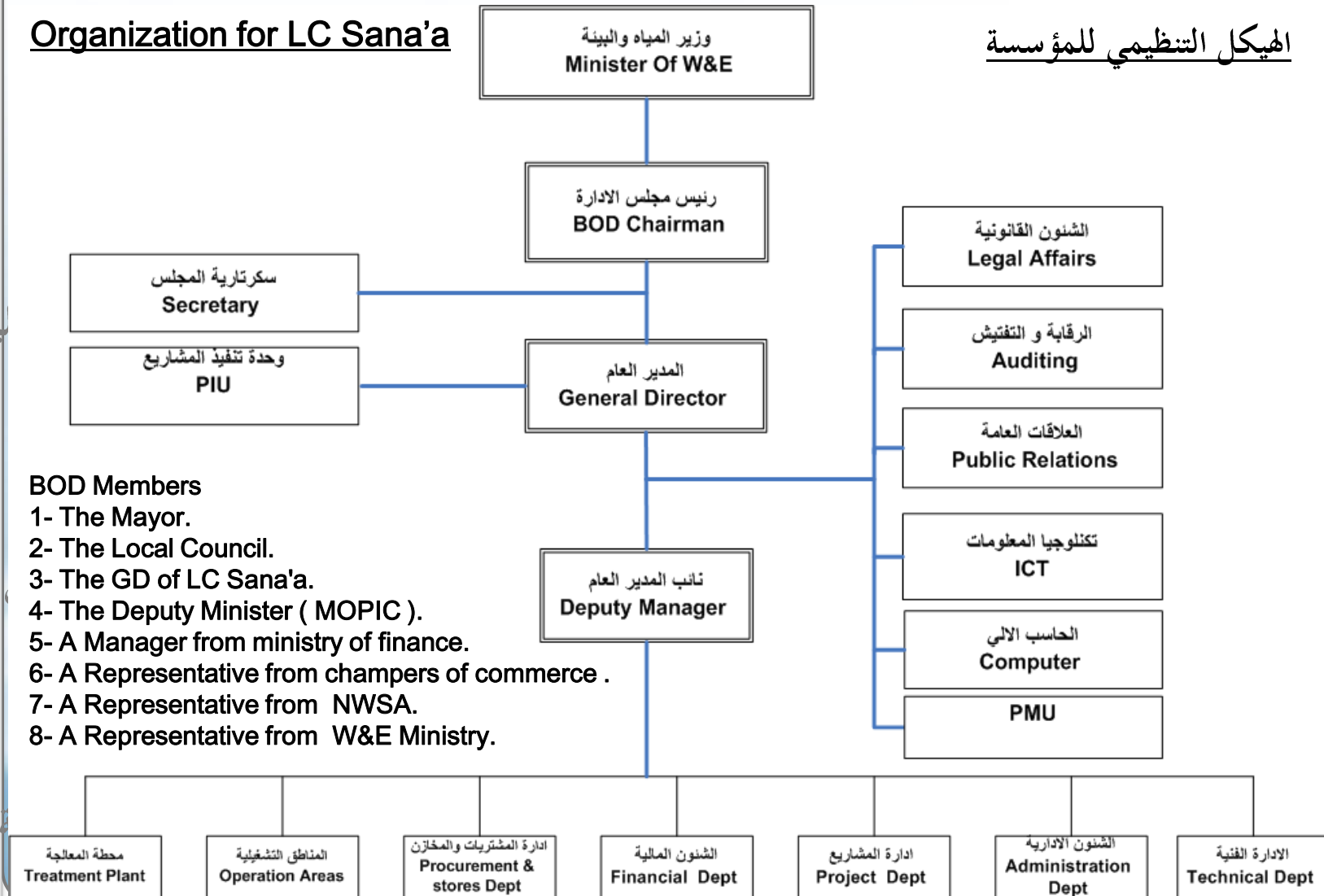


Existing situation of Sana'a LC

الوضع الحالي للمؤسسة المحلية للمياه - صنعاء

Organization for LC Sana'a

الهيكل التنظيمي للمؤسسة





Indicators

مؤشرات

وصف البيان الأساسي BASIC DATA NAME	الفئة UNIT	2009	2000
عدد توصيلات المياه No. Of Sewage Connection	عدد NO	85,601	68,811
عدد توصيلات الصرف الصحي No. Of Sewage Connection	عدد NO	77,927	24,615
إجمالي رأس المال Capital Amount	ريال YR	47,371,633,491	10,599,469,000
إجمالي قيمة الأصول الثابتة Total value of fixed assets	ريال YR	36,625,428,483	8,805,785,000
كمية المياه المنتجة Water Produced	م ³	20,805,800	17,303,000

ملاحظات :

حدث انخفاض في كمية الانتاج لعام 2009 بسبب (انقطاع التيار الكهربائي ، هبوط منسوب المياه حيث امانة العاصمة
كان الانتاج في حوالي 24,500,000 متر كعب للفترة من 2006 حتى 2008 .





وصف البيان الأساسي BASIC DATA NAME	الفئة UNIT	2009	2000
كمية المياه المباعة Water Billed	م ³ M3	13,799,992	11,343,467
قيمة المبيعات Cost of billed issued	ريال YR	3,873,640,000	583,312,640
المبالغ المحصلة Collections amount	ريال YR	3,542,955,000	471,397,785
النفقات التشغيلية بدون اهلاك Operating costs without depreciation	ريال YR	3,139,831,000	592,566,000
النفقات الاستثمارية Investment Expenditure	ريال YR	3,919,857,000	

ملاحظات :

ارتفاع الإيرادات للعام 2009 نتيجة رفع التعرفة و اضافته خدمات الصرف الصحي 80 % .
 زياده النفقات التشغيلية نتيجة زياده الموظفين و تطبيق استراتيجيه الاجور والمرتبات بالاضافه الى كلفه الكهرباء





استنتاج وملاحظة هامه

• يلاحظ انه برغم الاستثمارات الضخمة التي تتفق على قطاع الحضر ممثلا بالمؤسسات المحلية وخاصة العاصمة صنعاء الا ان نسبة التغطية في تناقص وليس العكس ويرجع ذلك الى ان معدل النمو السكاني السنوى فى العاصمة يصل الى اكثر من 7% بينما نسبة 5ز3% هى نسبة زيادة التغطية السنوية فى الخدمات وبالتالى فالفجوة واضحة هنا مع التوسع العمرانى الكبير للازدحام داخل العاصمة خاصة المغتربين الذين يقومون بانشاء منشآت ضخمة تحتاج الى خدمات تتناسب وهذا التوسع وكذا الهجره الى داخل العاصمة من القرى المجاوره للامانه

الصرف الصحي

امانة العاصمة



SWSLC



Existing Water /sewer Tariff

التعرفة الحالية للمياه والصرف الصحي

1 US \$= 215 YR

1- Domestic & Mosque

أولا تعرفه المتزلي والمساجد

Type of use نوع الاستخدام	M3 متر مكعب	Water ريال YR	Sewer ريال YR	Total ريال YR
Domestic + Mousqe	1 to 10	72	58	130
	11 to 20	104	83	187
	21 to 30	172	138	310
	> 31	208	166	374

2- Governments

ثانيا تعرفه القطاع الحكومي

Type of use نوع الاستخدام	M3 متر مكعب	Water ريال YR	Sewer ريال YR	Total ريال YR
Governments	1 to 20	320	256	576
	> 21	320	256	576

3- commercial

ثالثا تعرفه القطاع التجاري**

Type of use نوع الاستخدام	M3 متر مكعب	Water ريال YR	Sewer ريال YR	Total ريال YR
commercial		240	192	432





Existing Water /sewer Tariff

التعرفة الحالية للمياه والصرف الصحي

SWSLC Tarifs 2006

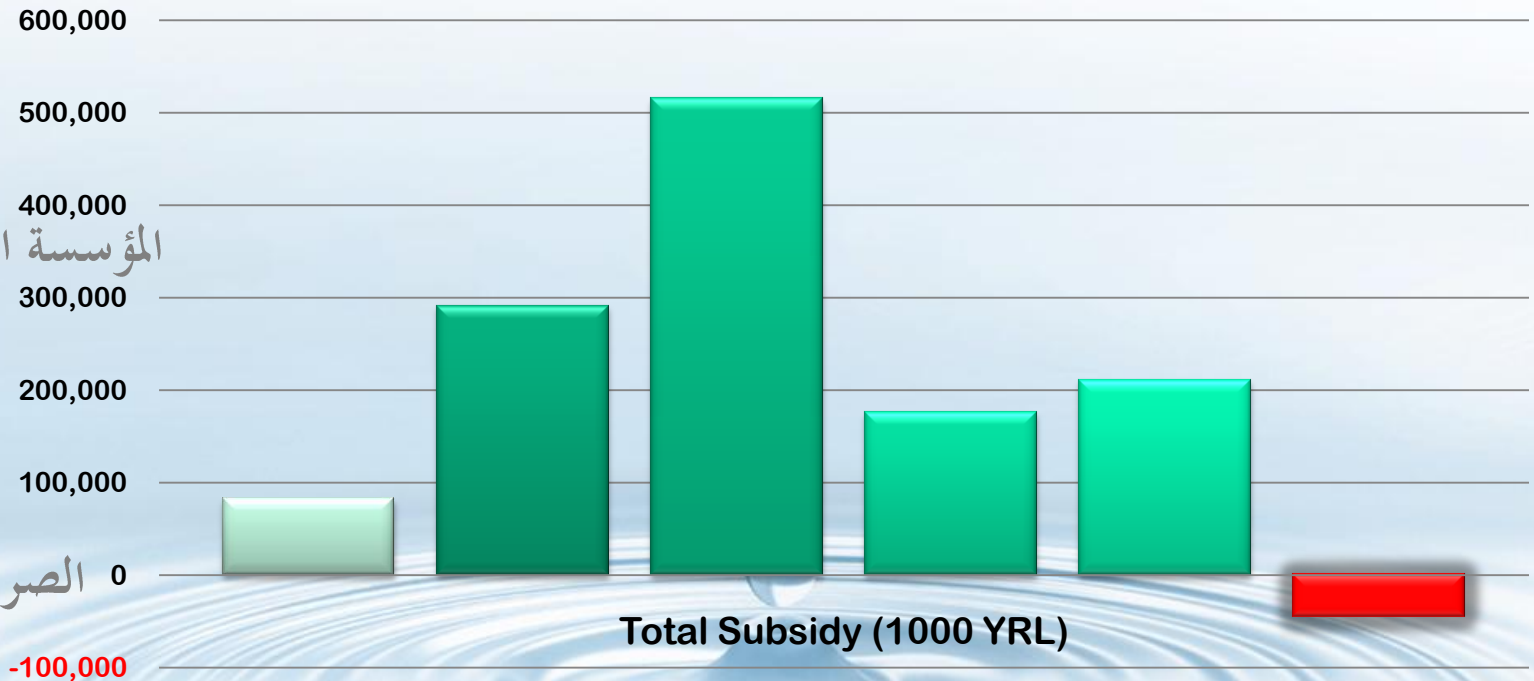
Sales Statistics SWSSLC 2006 إحصاءات المبيعات المحلية للمياه والصرف الصحي	Water Tariff YRL	sewage 70% or 85% YRL	Avg Monthly Bill YRL	Consumption m3/y	Billing (1000 YRL)	Connections	Avg billing / m3	Total Cost m3	Subsidy / m3	Total Subsidy (1000 YRL)
Tariff, 0 - 5 m3	15	21	349	683,538	76,713	18,304	112	234	122	83,175
Tariff, 6 - 10 m3	15	16	596	1,857,496	142,988	20,002	77	234	157	291,504
Tariff, 11 - 20 m3	30	29	2,108	4,364,301	506,045	20,002	116	234	118	514,822
Tariff, 21 - 30 m3	50	79	5,470	2,872,268	496,280	7,561	173	234	61	175,581
Tariff, > 30 m3	60	57	2,183	1,619,307	167,576	6,398	103	234	130	211,201
Tariff, commercial	60	57	10,280	4,407,664	1,076,984	8,730	244	234	-10	-45,974
Total				15,804,574	2,466,586	80,997	156	234	78	1,230,309





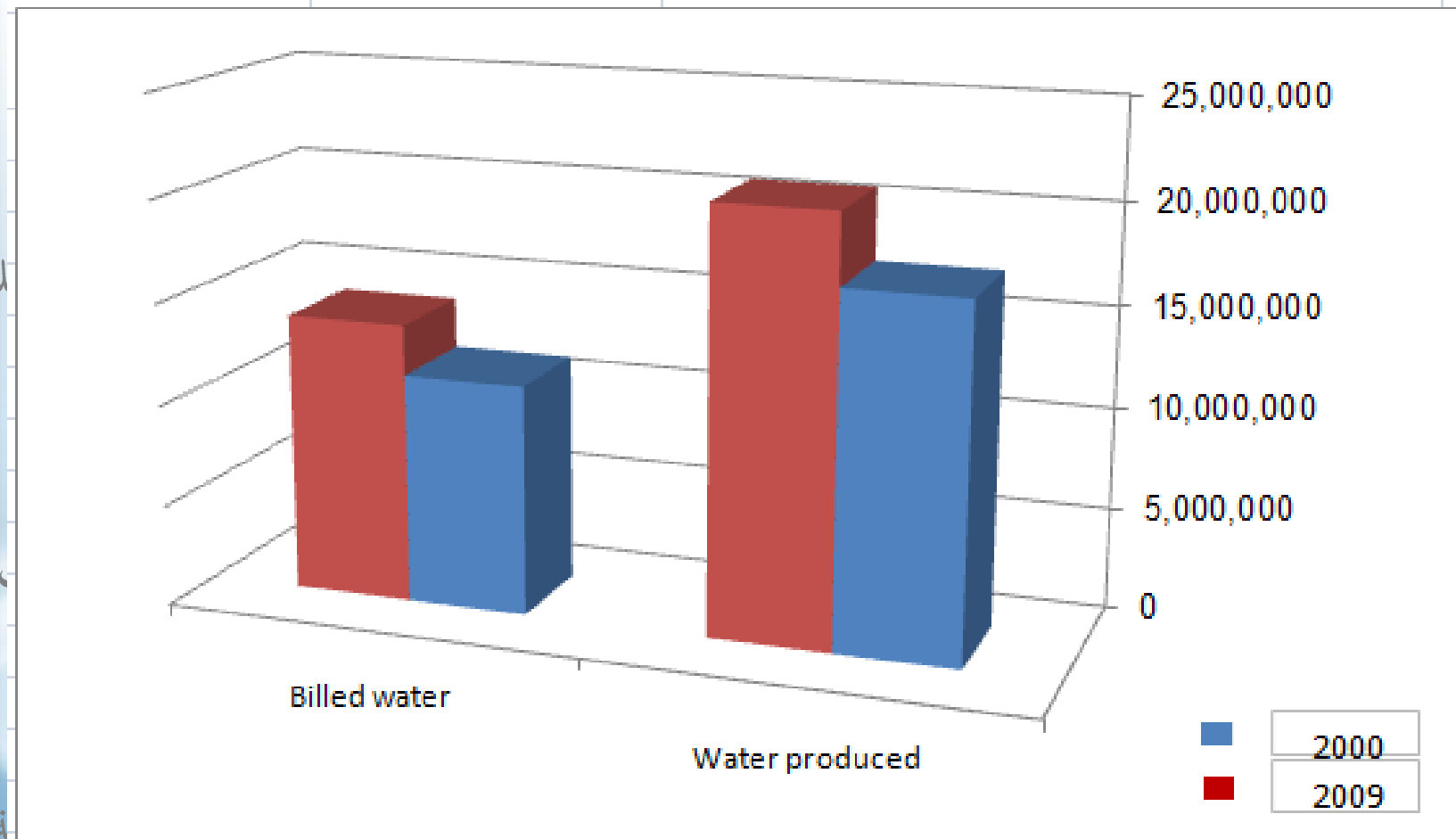
التعرفة الحالية للمياه والصرف الصحي Existing Tariff Subsidy Groups (2006)

مخطط بياني يوضح المبيعات للعام 2006 م حسب شرائح التعرفة



Tariff, 0 - 5 m3	15	21	349	Tariff, 6 - 10 m3	15	16	596
Tariff, 11 - 20 m3	30	29	2,108	Tariff, 21 - 30 m3	50	79	5,470
Tariff, > 30 m3	60	57	2,183	Tariff, commercial	60	57	10,280







المؤسسة المحلية للمياه

الصرف الصحي

امانة العاصمة



SWSLC

SANA'A WATER & SANITATION LOCAL CORP.

Thank You

Sector Statues for Urban Water Supply In Yemen

Slide No. 19

Monday, November 3, 2010